

SITUAÇÃO RETIRADA

RUA CONDE DOLABELA

AV. JÚLIO GIOVES LAGEIRA

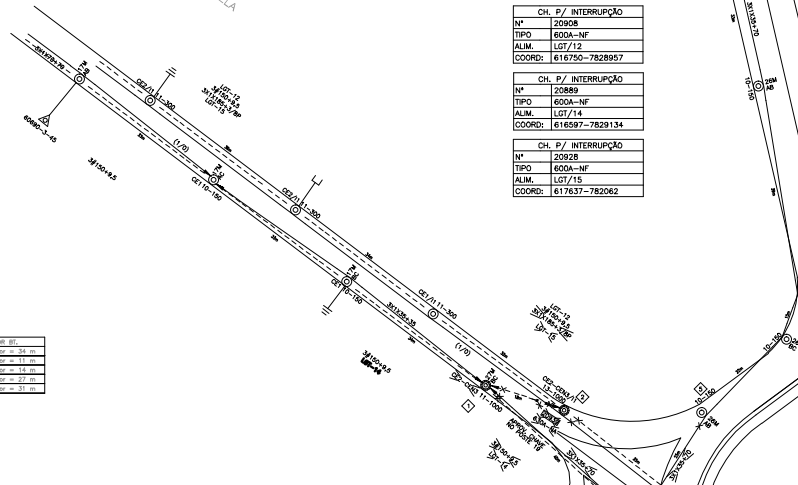


CH. P/ INTERRUÇÃO
Nº 20808
TIPO 600A-NF
ALIM. LGT/12
COORD. 616750-7828957

CH. P/ INTERRUÇÃO
Nº 20889
TIPO 600A-NF
ALIM. LGT/14
COORD. 616597-7829134

CH. P/ INTERRUÇÃO
Nº 20928
TIPO 600A-NF
ALIM. LGT/15
COORD. 617637-782062

CALCULO VÃO REGULADOR RET.	
Ponto 05 em 03	Vão regulador = 14 m
Ponto 06 em 02	Vão regulador = 14 m
Ponto 13 em 04	Vão regulador = 22 m
Ponto 37 em 31	Vão regulador = 31 m



NOVO SISTEMA VIÁRIO  
PRAÇA ROTATÓRIA

PREFEITURA MUNICIPAL DE LAGOA SANTA	
Secretaria Municipal de Desenvolvimento Urbano	
ILUMINAÇÃO - ALÇA DO CTCA	
PREFEITO MUNICIPAL: ROGÉRIO CÉSAR DE MATOS AVELAR	DIRETOR DE OBRAS:
RESPONSÁVEL TÉCNICO:	COORDENADOR:
ASSUNTO:	PROJETO:
DETALHE:	ESCALA Escala Indicada
	DATA JULHO/2017